

## WFAS(M)58-4-20mA 绝对式编码器

### 产品说明



绝对式 WFAS(M)58-双输出系列编码器，为高精度型，不锈钢轴，铝制外壳，密封结构，体积小，结构紧凑，具有良好的抗机械损伤性能，能够承受较高的轴向和径向负载，应用于角度、位移、距离、轨迹、倾斜测量和程控随动系统。内部采用国际领先的齿轮组设计，掉电永不丢位置。输出 4-20mA 信号，模拟量 AD 转换精度高达 16bit，傻瓜式置位方式，无需连接 PC 端编程，且与旋转方向无关，极大的方便了现场的使用。

### 技术参数

#### 主要参数

单圈分辨率 ≤12 位 4096  
多圈圈数 ≤14 位 16384 圈

#### 输出信号

输出信号 4-20mA 模拟量电流输出  
输出信号 RS485 仅为微调使用  
结构方式 机械齿轮

#### 符合标准

抗震动 ≤10g, 10-2000Hz  
抗冲击 ≤100g, , 3ms  
防护等级 IP65

#### 电气参数

工作电压 10-30VDC 极性保护  
启动转矩 25°C时≤0.5Nm

#### 环境温度

工作温度 -40°C ~ +80°C  
存储温度 -40°C ~ +85°C  
空载电流 ≤80mA

#### 机械参数

外径 58 轴径 10 重量 ≈300g  
转速 最大 6000r/min  
置位顺序 先置位 4mA, 再置位 20mA

### 端子说明

| 信号   | Vcc | 0V | RS485A | RS485B | P-set1 | 4-20mA+ | P-set2 | 4-20mA- |
|------|-----|----|--------|--------|--------|---------|--------|---------|
| 电缆颜色 | 棕色  | 白色 | 绿色     | 黄色     | 灰色     | 粉色      | 蓝色     | 红色      |
| 插座定义 | 2   | 1  | 3      | 4      | 5      | 6       | 7      | 8       |

- 1) P-set1(4mA 置位线)：当与 VCC 短触后 (≥3 秒)，当前位置数据输出为 4mA
- 2) P-set2(20mA 置位线)：当与 VCC 短触后 (≥3 秒)，当前位置数据输出为 20mA
- 3) 如有需要，RS485 仅为微调使用，否则需绝缘处理。
- 4) 屏蔽线 (Shield) 内部默认接外壳



编码器端 (针)

M23插座 (12芯)

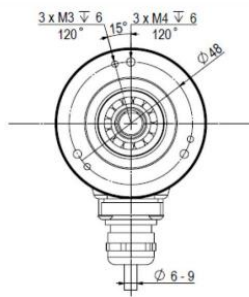
### 注意事项

- 必须在通电状态下，先置位 4mA，再置位 20mA。如果置位没有完成，遇到断电情况，请在通电后，再按顺序置位。
- 用户无需关心编码器在实际工作中的旋转方向，只需按照第一条的方式操作后，即可使用
- 在外部电磁干扰强时，P-set 置位线在对编码器置位结束后建议强制接电源地，以防止编码器由于外部干扰而重复置位。

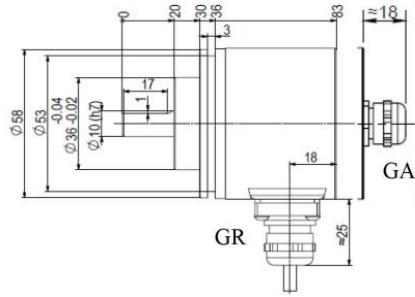
- 在外部电池干扰强时，编码器的延长线最好使用双屏蔽电缆。
- 当系统中有电动机时，编码器电源需与其他电源隔离，同时编码器电缆和动力电缆需要分开布线。
- 编码器的防护等级为 IP65，可防水使用，但编码器转轴处勿浸水！！

## 尺寸图

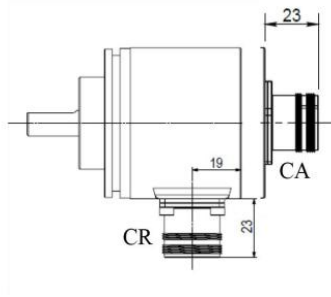
夹紧同步法兰 (58A10)



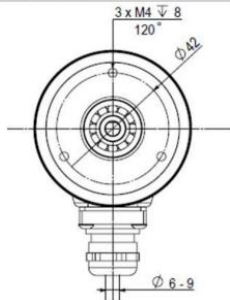
电缆输出



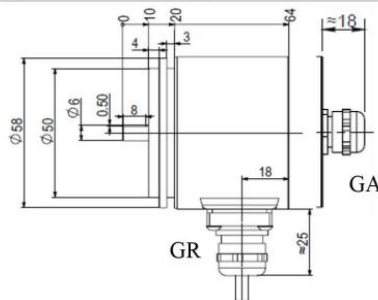
M23 插座输出



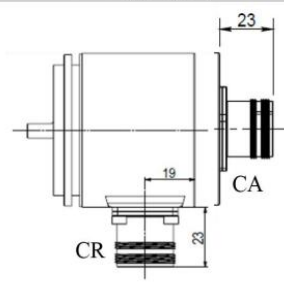
同步法兰 (58T06)



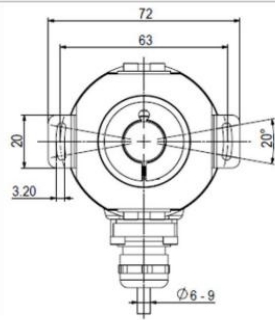
电缆输出



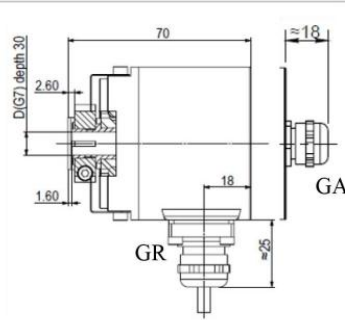
M23 插座输出



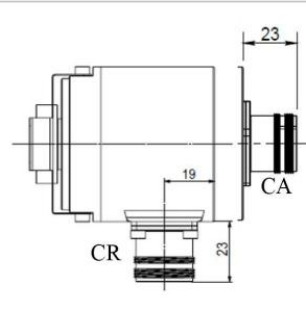
盲孔 (58B)



电缆输出

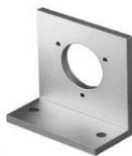


M23 插座输出



### 附件 (以下为常规附件, 更多请查阅附件资料)

安装支架



不锈钢联轴器



弹簧钢联轴器



M23 插头

